

PRESSEMELDUNG

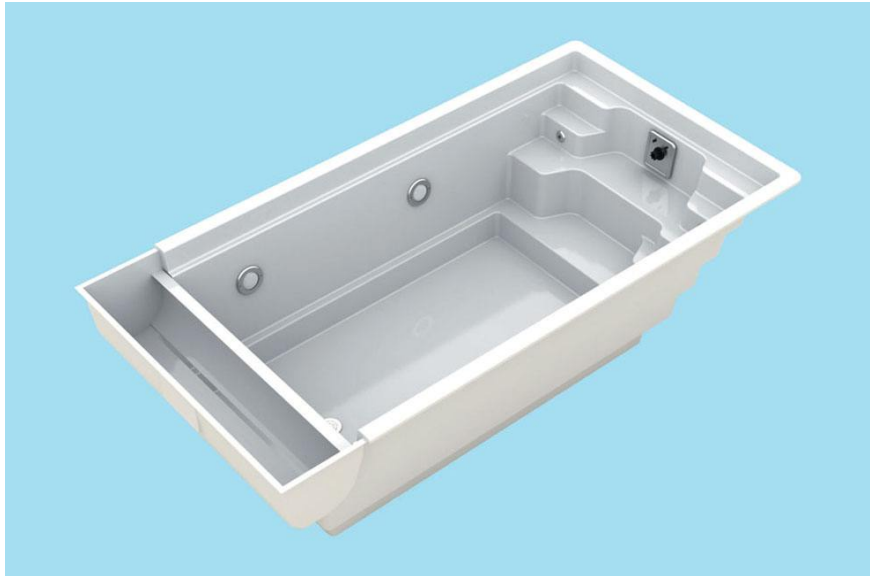
SPA-Pool GmbH

Schwimmbadbau ohne Probleme

GFK-Einstück-Becken der neuesten Generation vorgestellt

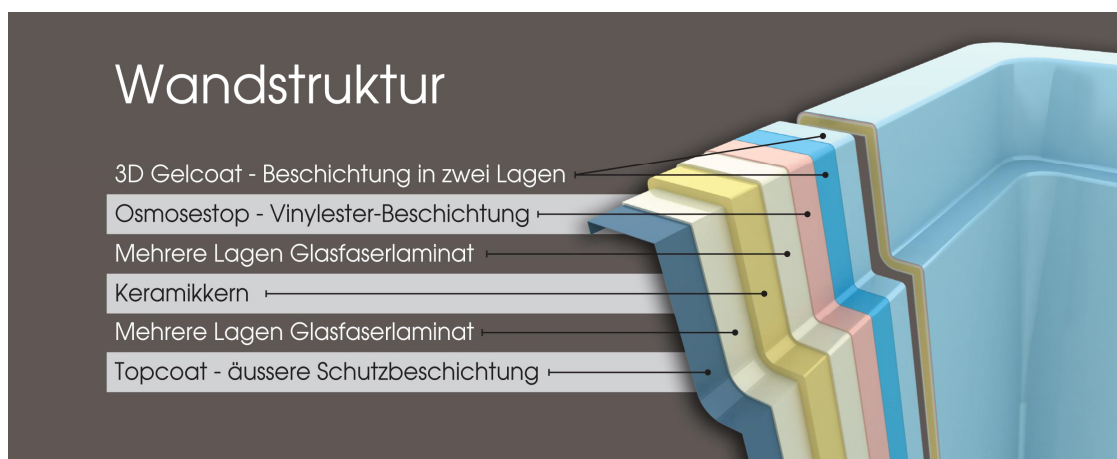
(leanpress) Obertaufkirchen. Die SPA-Pool GmbH präsentiert aktuell die Nautilus Einstück-Becken mit innovativer 6-Schicht-Technik. Aufgrund dieser neuen Konstruktion sind GFK-Schwimmbecken jetzt voll isoliert und verfügen über eine dauerhafte Osmose-Barriere. Die Neuentwicklung ist darüber hinaus mit einer besonders widerstandsfähigen Oberfläche ausgestattet.

Nach mehrjähriger Entwicklungsphase zeigt sich die neueste Generation von GFK-Einstück-Schwimmbecken erstaunlich widerstandsfähig, robust und flexibel. Innovative Beckenformen lassen jeden Wunsch nach Funktionalität zu und verfügen über genug Raum, um moderne Wellness-Technologien, wie beispielsweise Lichttherapie oder Gegenstromanlagen sinnvoll zu integrieren.



GFK-„Ceramic-Pool“ mit Unterflur-Rolloschacht. Quelle: www.spapool.de

GFK-Schwimmbecken haben längst Ihren Siegeszug um die Welt angetreten. Entgegen den umständlich aufzubauenden Folienbecken bietet diese Technologie nicht nur deutlich mehr Aufbaukomfort und Haltbarkeit, sondern lässt auch die im Voraus planbare Integration von sinnvollen Schwimmbadkomponenten, zum Beispiel einen Unterflur-Rolloschacht zu, der die Schutzabdeckung für das gesamte Becken enthält.



Keramikern-Wandstruktur der neuen GFK-Schwimmbecken. Quelle: www.spapool.de

Die ausgeklügelte Mehrschicht-Struktur der Wandkonstruktion ist der eigentliche Clou der neuen GFK-Schwimmbecken. Auf die äußerst strapazierfähige Außenschicht, auch „Topcoat“ genannt, folgten mehrere Lagen Glasfaserlaminat bis zur Wärmeisolation, bestehend aus einem Keramikern. Der Vorteil dieser Technologie ist, dass selbige eine Osmose (Eindringen von Wasser in die unterschiedlichen Materialschichten) praktisch ausschließt und daneben eine zusätzliche, physikalische Wassersperre als Ganzes aufgebaut wurde. Deshalb bezeichnet man die GFK-Schwimmbecken von SPA-Pool auch als „Ceramic-Pool“. Die beiden inneren Schichten bestehen der Reihe nach aus der Vinylester- (absolut keine Wasserbindung) und einer transparenten 3D Gelcoat-Beschichtung. Die Zwischenräume sind auch hier mit mehreren Lagen Glasfaserlaminat verstärkt.

Die neuen Schwimmbecken von SPA-Pool bieten eine hohe Reiß-, Schlag- und Druckfestigkeit, ohne an Flexibilität zu verlieren. Ein verbesserter Widerstand gegen Erdbewegungen, sowie gegen Temperaturschwankungen sind ein weiteres Plus der neuen Schichttechnologie. Dazukommend sind die Schwimmbecken gut gegen aggressive Chemikalien geschützt und benötigen keinerlei weitere Isolation. Das Gesamtgewicht konnte weiter reduziert werden, was den Transport und den Einbau der GFK-Pools erleichtert.

GFK-Schwimmbecken von SPA-Pool sind in vier Farbvarianten erhältlich. Unterschiedliche Beckenmodelle in Kombination mit variablen Wellness-Paketen, erfüllen zudem die verschiedensten Kundenwünsche. Selbst bei platz sparenden Beckenvarianten, sind Features wie Unterwassermassage, Luftdüsen und Lichtanlage möglich. Alle Becken können zudem mit hochwertigen Schwimmbadüberdachungen versehen werden.

Kurzportait SPA-Pool GmbH:

Das Unternehmen SPA-Pool Schwimmbadzubehör GmbH wurde 1979 von der Familie Dulkeith gegründet und bis zum Jahr 2004 als Familienbetrieb geführt. Im Februar 2004 übernahm Herr Martin Oberloher die Geschäftsleitung und mit diesem Schritt erfolgte der Umzug des Unternehmens nach Obertaufkirchen. Seit dieser Zeit besteht eine enge Kooperation mit dem Unternehmen AQUACOMET GmbH. Die konsequente Nutzung der Synergieeffekte beider Unternehmen kommt den Kunden in Logistik, Produktentwicklung und schneller Projektabwicklung zu Gute. Die Unternehmen profitieren von einem in sich geschlossenen Marketingkonzept und zügigem Produkt-Launch. Heute ist die SPA-Pool Schwimmbadzubehör GmbH in der Lage, nahezu jedes gewünschte Schwimmbadprojekt innerhalb kürzester Zeit zu realisieren und individuelle Kundenwünsche konzeptionell zu erarbeiten sowie rasch umzusetzen.

Schlüsselbegriffe/Keywords zu dieser Meldung:

Schwimmbadbau, GFK, GFK-Einstück-Becken, Ceramicpool, Keramikpool, Schwimmbecken, Schwimmbad, Wellness, Lichttherapie, Unterwassermassage, Luftdüsen, Schwimmbadüberdachungen;

Ansprechpartner für Leser:

SPA-Pool Schwimmbadzubehör GmbH

Martin Oberloher

Hauptstraße 20 a

D-84419 Obertaufkirchen

Telefon: +49 (0) 8082 22680

Telefax: + 49 (0) 8082 948324

E-Mail: info@spapool.de

Internet: <http://www.spapool.de>

Ansprechpartner für Redaktionen:

leanpress

Freier Journalist Rolf E.Sprengel

Marmor Weg 37

D-56470 Bad Marienberg

Tel.: 02661-981839

Fax: 02661-916527

E-Mail: rolf.sprengel@leanpress.de

Internet: <http://www.leanpress.de>

Twitter: <http://twitter.com/leanpress>

Blog: <http://pressemeldungen.blog.de/>

Feed: <http://pressemeldungen.blog.de/feed/rss2/posts/>

Rubriksuche: <http://www.wzum.de>