

CleverBowl®

Für ein sauberes
Zuhause

For a clean
home

Pour une
maison propre

Per una
casa pulita



🇩🇪 Vorteile

- Kein Auskratzen des Futternapfes in der Spüle mehr.
- Trennung von menschlicher und tierischer Hygiene.
- Doppertes Sicherheitssystem verhindert ein Herausziehen der Folie.
- Spart Geld, Wasser und Energie.
- Sauber in 10 Sekunden!

🇬🇧 Features

- No more scraping out of dried-on feed remains into the sink, or washing pet bowls together with household utensils.
- Strict separation of human and animal hygiene is important.
- The double safety system prevents the pet from removing the foil.
- Saves water, energy and money.
- Clean in 10 seconds!

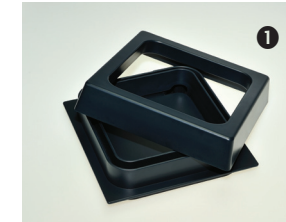
🇫🇷 Avantages

- Il ne faut plus nettoyer la gamelle dans l'évier.
- Séparation de l'hygiène humaine et animale.
- Un double système de sécurité empêche l'arrachement de la feuille par l'animal.
- Economie d'eau, d'énergie et de temps.
- Propre en 10 secondes !

🇮🇹 Vantaggi

- Non più grattare la scodella sotto il rubinetto.
- Separazione dell'igiene umana e animale.
- Il doppio sistema di sicurezza impedisce l'estrazione della pellicola.
- Risparmio di soldi, acqua e energia.
- Pulito in 10 secondi!

Quick & clean!



🇩🇪
① Rahmen abnehmen. ② Zum Öffnen der Sicherheitsklappe Taste schräg nach vorne ziehen. ③ Folie über die geöffnete Sicherheitsklappe bis zum Anschlag ziehen. Klappe runterdrücken und einrasten. Folie über den Rand streichen. ④ Rahmen aufsetzen. ⑤ Fertig!



🇬🇧
① Remove the cover. ② To open the safety flap pull the bottom diagonally forward. ③ Pull the foil over the opened safety flap up to the stop. Press down the flap until it locks. Smooth the foil over the edges. ④ Replace cover. ⑤ Done!



🇫🇷
① Enlevez le cadre. ② Pour ouvrir le clapet de retenue il faut tirer le bouton poussoir obliquement vers l'avant. ③ Tirez la feuille plastique sur le clapet de retenue contre la butée. Poussez le clapet de retenue jusqu'à sentir l'enclenchement et positionner la feuille plastique sur les rebords. ④ Remettez le cadre. ⑤ Votre gamelle est operationnelle!



🇮🇹
① Rimuovere il telaio. ② Per aprire l'aletta di sicurezza tirare il pulsante obliquamente in avanti. ③ Tirare le pellicola attorno all'aletta di sicurezza aperta fino all'arresto. Premere giù l'aletta e arrestarla. Spalmare la pellicola sopra i bordi. ④ Ripiazzare il telaio. ⑤ Pronto !



CleverBowl®