

# X4 Portal - AMS Auftragsmanagement

## Die Kommunikationszentrale für den Sachbearbeiter

Speziell für die Versicherungswirtschaft und deren Dienstleister wurde das X4 Portal als Auftragsmanagementsystem entwickelt. Die gut strukturierte Oberfläche von X4 ermöglicht die effiziente Verarbeitung großer Auftragsbestände. Alle Aufträge werden übersichtlich in frei wählbaren Kategorien dargestellt.

Mit dem X4 Portal wird die Kommunikation zwischen den verschiedenen Teilnehmern zu einem Kinderspiel. Ob Nachrichten über den GDV geroutet oder direkt ausgetauscht werden, mit X4 erreichen Sie jeden Partner auf Knopfdruck.

## Anbindung an bestehende Systeme

Das X4 Portal setzt auf den Integrationsserver X4 auf. X4 ermöglicht die problemlose Integration des X4 Portals in die bestehende IT-Landschaft. Die Anbindung der Backend-Systeme und der verschiedenen GDV-Services lassen sich mit minimalem Aufwand realisieren.

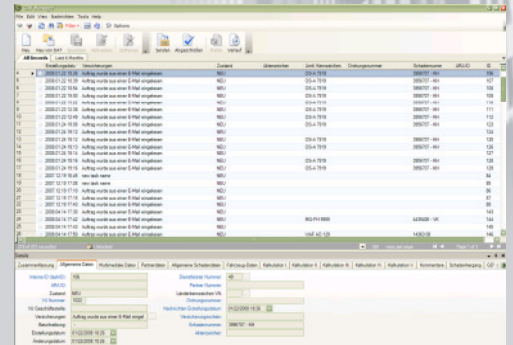
## Leistungsmerkmale X4 AMS

### Empfang und Anzeige aller GDV-Nachrichtentypen

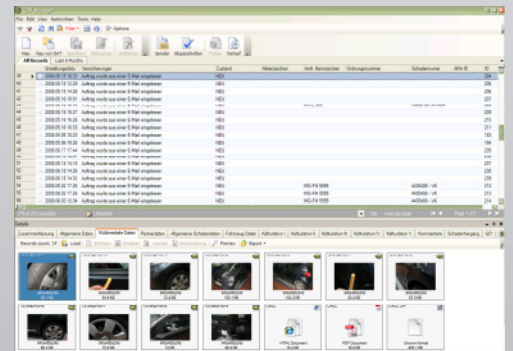
- KFZ-Schaden, Sach-Schaden, KFZ-Zulassung (eVB), VU-Vermittler-Service, GDV-Statistik-Service, HIS (Uniwagnis-Service), etc..
- Editieren der Nachrichten mit Hilfe komfortabler Dialoge
- Erstellen und Versand neuer Nachrichten
- Umfangreiche Filter- und Sortierfunktionen
- Clearing fehlerhafter Nachrichten

### Funktionen für den Disponenten

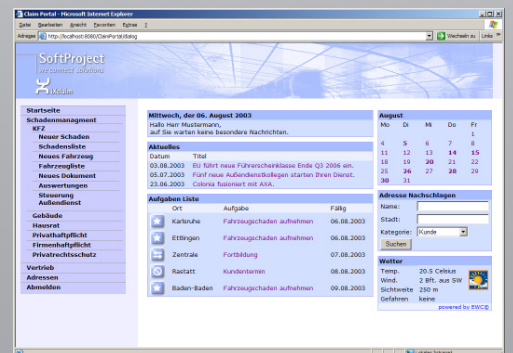
- Aufträge können eigenen Mitarbeitern oder externen Dienstleistern zugeordnet werden
- Übersichtliche Auftragsverfolgung durch differenzierte Statusanzeige
- Zentrale Ablage aller Aufträge in einer Datenbank, i. d. R. Oracle
- Verarbeitung multimedialer Daten wie Bild-, PDF- oder Word-Dokumente



Darstellung der Aufträge im X4 Portal



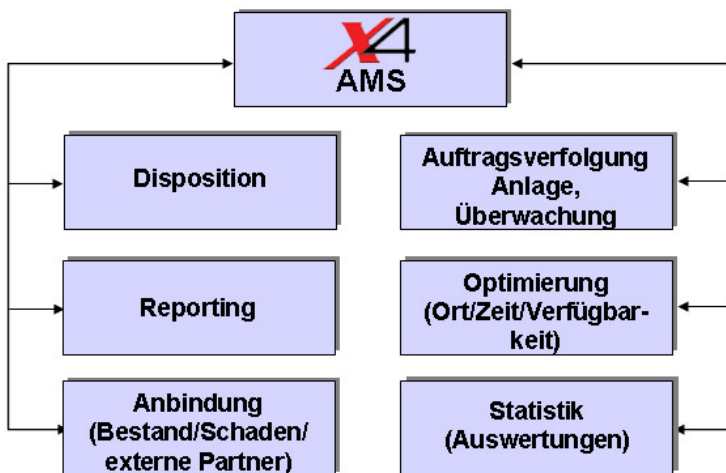
Aufträge mit Dokumentenanhäng



Webbasierte Auftragsübersicht

- Wiedervorlage markierter Ereignisse
- Optimierung der Bearbeitungsreihenfolge von Aufträgen
- Statistische Auswertungen, z. B. Durchlauf- und Bearbeitungszeiten, Reklamationen etc.

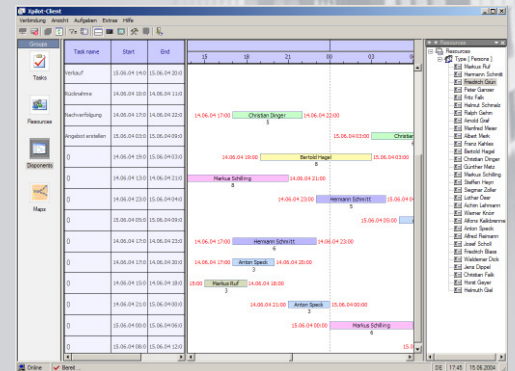
### Modulübersicht X4 AMS



### Anwendung KFZ-Gutachten

#### Zusatzfunktionen für das KFZ-Schadenmanagement

1. Zusammenspiel eigener Sachverständiger und externer Partnerbüros
2. Behandlung von Überläufen, d. h. Benachrichtigung der Partner nach frei erstellbaren Regeln, Verfügbarkeit, PLZ-Gebiet, Schadenhöhe etc.
3. Schnittstelle via GDV zu allen externen Partnern
4. Integration von spezialisierten Dienstleistern in die Auftragsverwaltung wie z. B. Sachverständigen, Rechnungsprüfern, Handwerkern, Restwertbörsen, Transporteuren, Smartrepair, Aufbereitern, u.a.
5. Anbindung von SV-Clients zur Weiterleitung von Aufträgen an den Außendienst



Disponentenfunktionen



Geografische Dienstleistersuche

### Ihr Ansprechpartner:

Daniel Seiler  
Vertriebsleiter  
Telefon: +49 (0)7243 / 561 75 - 117  
E-Mail: [daniel.seiler@softproject.de](mailto:daniel.seiler@softproject.de)

**SoftProject**  
*we connect solutions*

SoftProject GmbH  
Am Erlengraben 3  
D-76275 Ettlingen  
Tel.: +49 (0)7243 / 561 75 - 0  
Fax: +49 (0)7243 / 561 75 - 199  
<http://www.softproject.de>  
E-Mail: [info@softproject.de](mailto:info@softproject.de)