

# X4 GeLi Gas – Kommunikations- und Workflowlösung für den Gasmarkt

## Neue Richtlinien der Bundesnetzagentur (BNetzA) EDIFACT als verbindlicher Nachrichtentyp

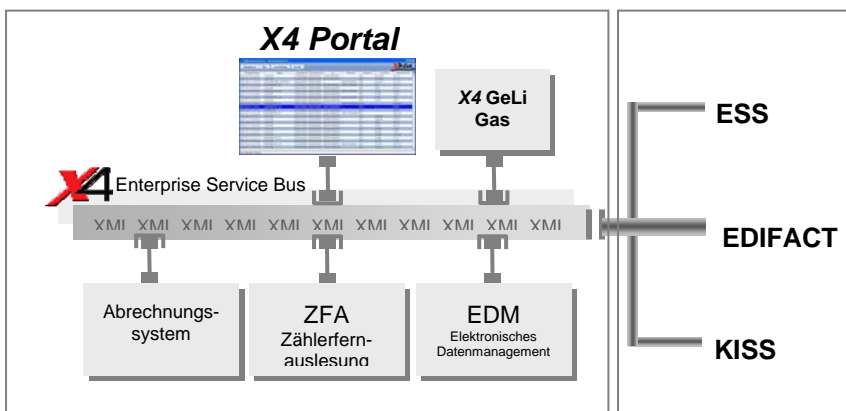
Ab dem 1. August 2008 fordert die BNetzA die regelkonforme Anpassung des Lieferantenwechsels im Gasmarkt nach GeLi Gas. Für die Betreiber von Gasversorgungsnetzen ist die IT-technische Umsetzung mit hohem Kosten- und Personalaufwand verbunden. Im Ausblick auf zukünftig steigenden Datenaustausch durch weitere Regulierungsmaßnahmen gilt es, entstehende Vorteile der Automatisierung zu nutzen, um langfristig gesehen Kosten und Arbeitsaufwand einzusparen.

Mit X4 GeLi Gas und X4 GPKE werden die gesetzlichen Anforderungen umgesetzt – sowohl für den komplexen Geschäftsprozess Lieferantenwechsel als auch für Stammdatenänderung, Zählerstand- und Zählerwertübermittlung etc.

Die vielfältigen Datenaustauschformate wie UTILMD, MSCONS, REQDOC, REMADV, INVOIC, CONTRL, APERAK etc. lassen sich mit X4 mühelos abbilden.

Die Lösung wird vorkonfiguriert geliefert und kann mit Hilfe der umfangreichen X4 Adapter an die bestehenden IT-Systeme angebunden werden. Die Software unterstützt alle geforderten Teilprozesse. X4 GeLi Gas ergänzt den bereits bei vielen Versorgern im Einsatz befindlichen X4 Enterprise Service Bus.

X4 GeLi Gas stellt eine reibungslose Prozesssteuerung rund um den Lieferantenwechsel sicher. Als hochflexible Lösung regelt X4 GeLi Gas das automatisierte Zusammenspiel von EDM, CRM und Abrechnungssystem. Als Datendrehscheibe zwischen den Marktpartnern gewährleistet der Prozessbus eine medienbruchfreie Datenkommunikation.



X4 automatisiert das Zusammenspiel zwischen den IT-Systemen im Lieferantenwechsel



EDIFACT-Nachrichten im Klartext

## X4 GeLi Gas Prozessüberblick:

Prozesse aufgrund vertraglicher Lieferbedingungen:

- Lieferantenwechsel
- Lieferbeginn/-ende

Prozesse aufgrund gesetzlicher Lieferbedingungen:

- Beginn der Grund-/Ersatzversorgung
- Ende der Ersatzversorgung

Annexprozesse beim Lieferantenwechsel:

- Messwertübermittlung
- Stammdatenänderung
- Geschäftsdatenanfrage
- Netznutzungsabrechnung
- Grundsätze der Mengenzuordnung (Mehr-/Mindermengenmodell)

### X4 Portal Clearing Center

Manuelle Bearbeitungsschritte sind nur in Konfliktsituationen notwendig, d. h. bei Unplausibilitäten, lückenhaften oder fehlenden Daten, falschen Formaten usw. In diesen Fällen sorgt das X4 Portal durch ergonomisch strukturierte Arbeitsabläufe dafür, dass ein Mitarbeiter den Eingriff schnell und zielorientiert erledigen kann. Nach Lösung des Problems überführt der Mitarbeiter den Vorgang wieder in die automatisierte Prozessabfolge.

### Prozessablauf Lieferantenwechsel mit X4 GeLi Gas

Der X4 Prozess unterstützt unter anderem folgende Aufgaben und Funktionen:

1. Inhaltliche Prüfung der Daten (Kundenidentifikation, Fristen usw.)
2. Dokumentation und Prüfen der ein- und ausgehenden Nachrichten in beliebigen Zeiträumen
3. Kommunikation mit externen Systemen (Nachrichtempfang und -versand, Syntaxprüfung)
4. Formatwandlung von und zu EDIFACT in: UTILMD, CONTRL, INVOIC und anderen
5. Überwachung der Prozesse

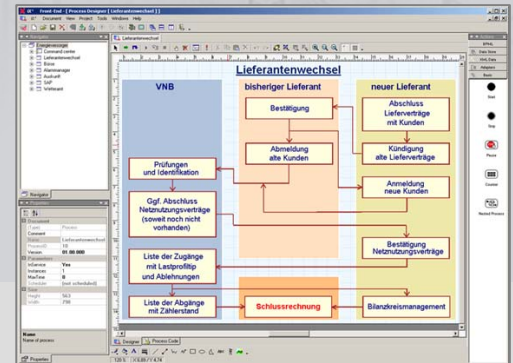
### Qualitätssicherung bei spürbarer Arbeitserleichterung

Die inhaltliche Prüfung und die Datenverarbeitung erfolgt im EDM-System, die Protokollierung und Konfliktfallbearbeitung übernimmt X4 und informiert nach erfolgtem Wechsel das Abrechnungssystem. Das hat den Vorteil, dass die oft langwierige und fehlerträchtige Handarbeit bei der Dateneingabe und Vorgangsbearbeitung entfällt.

Das System sorgt automatisch dafür, dass Fristen für Meldungen an Versorger und Netzbetreiber eingehalten werden und leitet die Daten automatisch an die zuständigen Stellen weiter.

### X4 Reporting

Mit Auswertungen beispielsweise über Prozessdauer und -kosten liefert X4 eine ideale Datengrundlage für eine fundierte Qualitätssicherung. Auch Analysen über das Wechselverhalten von Kunden, Zugewinne und Verluste in bestimmten Kundensegmenten sind mit Hilfe des X4 Reportings mühelos durchzuführen.



Prozessmodell Lieferantenwechsel

### Features X4 GeLi Gas:

- EDIFACT-Konverter mit allen Nachrichtentypen (UTILMD, CONTRL, INVOIC, MSCONS u.a.)
- Einfache Anbindung der internen EDM- und Abrechnungssysteme
- Verwaltung der Händlerstammdaten
- X4 Portal - Bedienoberfläche zum Anzeigen und Bearbeiten der Nachrichten
- Auftragsüberwachung und Auswertung

## SoftProject

*we connect solutions*

SoftProject GmbH  
Am Erlengraben 3  
D-76275 Ettlingen  
Tel.: +49 (0)7243 / 561 75 - 0  
Fax.: +49 (0)7243 / 561 75 - 199  
<http://www.softproject.de>  
E-Mail: [info@softproject.de](mailto:info@softproject.de)