

## automatisierte Rechnungsprüfung kann so hilfreich sein!

Es bedient Sie Herr Weingärtner Tel. 07243 561 75 - 123

44950300	Fahrzeug vermessen		
44881550	SPUR DER VORDERRÄDER EINGESTELLT		
99999999	2 REIFEN MIT FELGEN ERSETZT		
99999999	1 REIFEN MIT FELGEN UMGEZOGEN		
Z 195 655 T3 D3D	2	WRP SPWISP	50
„Inklusive Reifen Garantie“			
480 601 027 03C	2	SCHEIBERAD	
4A0 601 147 B Z17	2	RAD ZKAPPE	2,00
ZUB 470	4	GEWICHTE	0,50
281 601 361	2	GUMMIVENTIL	

Kostenlose Oberwäsche Ihres Fahrzeugs  
Als Dank für Ihren Auftrag!

Wir empfehlen ca. 50 km nach dem Radwechsel / Radmontage  
Die Radscharublen nachziehen zu lassen.

- Versicherungsunternehmen
- Sachverständigenorganisationen
- Werkstattnetzbetreiber
- Mietwagenfirmen
- Flottenbetreiber
- Leasinggesellschaften
- Assistance-Unternehmen

## Schneller und effizienter mit **X4 AutoCheck!**

Im Endeffekt ist es egal, ob Fehler in Brandschadengutachten, KFZ-Reparaturkostenvoranschlägen oder Arztrechnungen auf Unachtsamkeit oder Betrug beruhen: In jedem Fall sind sie mit hohen Kosten verbunden. Denn schon die Prüfung der Belege ist aufwändig. Und wenn der Missstand unentdeckt bleibt, wird es erst recht teuer. Mit **X4 AutoCheck** haben Sie ein Software-Werkzeug, das auf der Basis individuell einstellbarer Regeln und statistisch-mathematischer Modelle (Data-Mining) alle Ihre Belege automatisch überprüft und bei Auffälligkeiten sofort Alarm schlägt.

## Wer braucht **X4 AutoCheck**?

Versicherungsunternehmen, Gutachter und Sachverständige, Mietwagenfirmen und Werkstattnetzbetreiber, Leasingfirmen und Assistance-Unternehmen – alle können durch **X4 AutoCheck** eine vereinbarungsgemäße Abrechnung gewährleisten und damit eine schnelle und für alle Teilnehmer effiziente Abwicklung garantieren.

## Wo läuft **X4 AutoCheck**?

**X4 AutoCheck** kann als Inhouse-Lösung in Ihrem Unternehmen betrieben werden. Damit behalten Sie die Kontrolle über alle Geschäftsvorgänge und die vorhandenen Daten. Natürlich können Sie **X4 AutoCheck** auch bei Ihren Partnern (z.B. Prüf- und Sachverständigen-Organisationen) oder ServiceProvidern installieren.

## **X4 AutoCheck** garantiert Ihnen:

- Durchgängiges Controlling Ihrer Belege
- Reduzierung von Fehlerquellen und Kosten
- Entlastung Ihrer Mitarbeiter von Routinearbeiten
- Schnellere Durchlaufzeiten durch optimierte Prozesse
- Minimierung von externen Dienstleisterkosten
- Strukturierte Speicherung von Schadendaten zur Ermittlung von Kennziffern
- Erkennung von Trends und Marktbewegungen
- Keine bzw. nur selektive Weitergabe von Daten an Dritte

## Wie funktioniert **X4 AutoCheck**?

Die Ursachen für fehlerhafte Gutachten oder Abrechnungen reichen vom Schreib- oder Rechenfehler bis zum vorsätzlichen Versicherungsbetrug. Entsprechend komplex sind die Methoden, sie aufzudecken und zu vermeiden – von der manuellen Belegprüfung bis zum IT-gestützten Überwachungssystem. Die Überprüfung mit **X4 AutoCheck** beinhaltet ein kombiniertes Verfahren. Zum Einen basiert dieses auf einem Regelwerk, welches optimal ausgelegt ist, um strukturierte Daten, z.B. Kfz-Kalkulationen auf Unregelmäßigkeiten zu überprüfen. Zum Anderen werden statistisch-mathematische Data-Mining-Methoden angewandt, die auch spartenübergreifend eingesetzt werden können.

## Frei parametrierbare Prüfregele

**X4 AutoCheck** bietet bereits im Standard zahlreiche vorkonfigurierte Regeln, die Sie selbstständig erweitern und gewichten können.

### Die Prüfregele basieren zum Beispiel auf:

- Schlagwortsuche: Erscheint z.B. das Wort „Glasschaden“ in einer Fahrzeugkalkulation, kann dies automatisch zu einer manuellen Nachprüfung führen.
- Überprüfen auf eingestellte Grenzwerte wie z.B. „Kleinersatzteile > 2 %“ oder „Lackmaterial zu Lacklohnkosten.“
- Prüfung gegen Dienstleisterdatenbanken auf z.B. korrekte und vereinbarte Stundensätze, Arbeitsrichtwerte oder Serviceleistungen.

## Statistisch-mathematische Überprüfungen (Data-Mining-Modell)

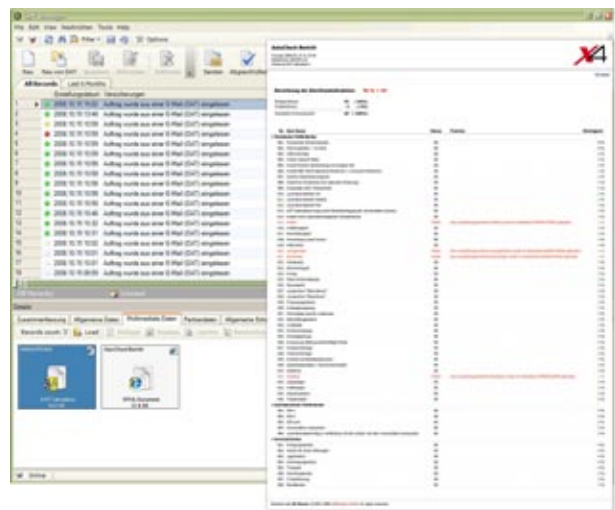
Ziel der statistisch-mathematischen Überprüfung ist das Aufspüren von Regeln und Mustern bzw. Auffälligkeiten, um Dubiosschäden zu erkennen. Alle Informationen werden elektronisch erfasst und bilden die Basis für Data-Mining. Die davon abgeleiteten Entscheidungen lassen sich in folgende Kategorien einteilen:

- Übliche Auffälligkeiten, z.B. ungewöhnlich hohe Abrechnungen von Serviceleistungen, die in der Vergangenheit nicht abgerechnet wurden.

- Ungewöhnliche Ereignisse jeglicher Art, z.B. Häufung von Unfällen.
- Ungeklärte Beziehungen zwischen scheinbar nicht in Bezug zueinander stehenden Fällen, z.B. ein hoher Anteil von Unfällen, die alle von derselben Werkstatt repariert werden.

## Welche Dokumentenformate werden überprüft?

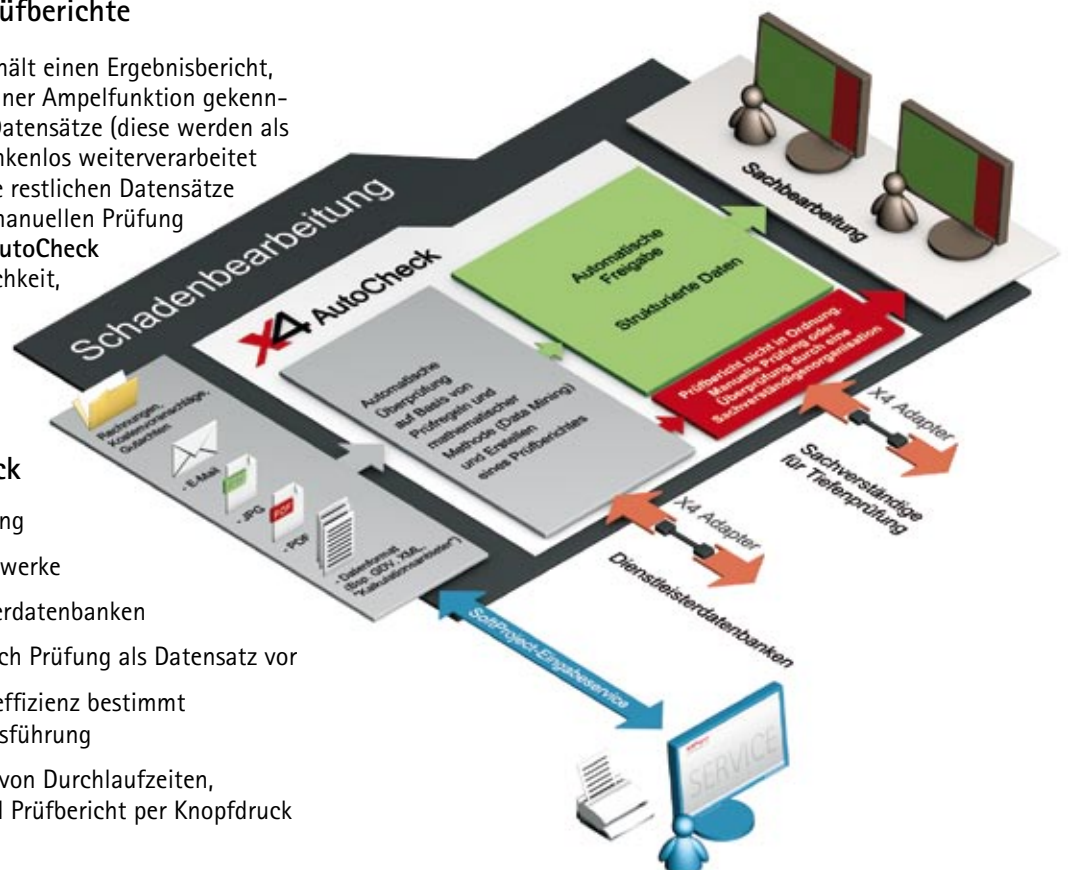
Das Ausgangsformat ist beliebig: Es kann sich um Papier, E-Mail, PDF, JPG, TIFF oder einen Datensatz (z.B. GDV, BiPRO, KFZ-Kalkulationen, GAEB, DATANORM, DRG oder XML) handeln. Wichtig ist nur, dass die Daten in einen elektronischen Workflow überführt werden. Gescannte Dokumente können Sie mit **x4 ePaper** in strukturierte Daten umwandeln. Oder Sie nutzen den SoftProject Eingabeservice: Übermitteln Sie uns einfach gescannte Dokumente per Webservice und wir erstellen für Sie den Datensatz im gewünschten Format.



**x4 AutoCheck**- Automatisierte Belegprüfung mit Prüfbericht inkl. Ausweisung der Auffälligkeiten

## **x4 AutoCheck** erstellt automatisch Prüfberichte

Jedes geprüfte Dokument erhält einen Ergebnisbericht, in dem Auffälligkeiten mit einer Ampelfunktion gekennzeichnet sind. Ca. 80% der Datensätze (diese werden als grün markiert) können bedenkenlos weiterverarbeitet werden. Dagegen können die restlichen Datensätze (gelb und rot markiert) zur manuellen Prüfung weitergeleitet werden. **x4 AutoCheck** bietet Ihnen auch die Möglichkeit, auffällige Belege an externe Sachverständigen-Organisationen zu übermitteln.



## Funktionen im Überblick

- Automatisierte Belegprüfung
- Frei parametrierbare Regelwerke
- Prüfung gegen Dienstleisterdatenbanken
- Sämtliche Daten liegen nach Prüfung als Datensatz vor
- Auswertungen, z. B. Regeleffizienz bestimmt die Häufigkeit der Regelausführung
- Prozessmonitor – Anzeige von Durchlaufzeiten, Tracking/Prozessstatus und Prüfbericht per Knopfdruck

## **X4** AutoCheck im Einsatz bei der KFZ-Sachverständigenorganisation carexpert

„Die KFZ-Sachverständigenorganisation carexpert und SoftProject verbindet eine erfolgreiche Partnerschaft. Wir setzen seit Jahren den **X4** Enterprise Service Bus von SoftProject sehr erfolgreich in der unternehmensübergreifenden Kommunikation z.B. auf Basis GDV aber auch intern im elektronischen Datenaustausch ein.

**X4** AutoCheck ergänzt die **X4**-Lösung optimal. **X4** AutoCheck ermöglicht es uns komplexe Regeln z.B. im Qualitätsmanagement zu definieren, die vollautomatisch ausgeführt werden. Besonders in den dokumentenbasierten Prozessen der Gutachtenerstellung, aber auch bei der Prüfung von Werkstattrechnungen und Kostenvoranschlägen, stellen wir hohe Anforderungen an die IT-Infrastruktur.

Viel Wert haben wir darauf gelegt, alle Regeln selbst oder gemeinsam mit unseren Kunden aufstellen zu können. Im täglichen Arbeitsablauf spart die automatische Prüfung auf Parameter wie Bearbeitungsdauer oder Reparaturkostengrenzen viel Zeit und Kosten gegenüber manuellen Stichproben, wenn wir Fehler zeitgerecht aufdecken. Außerdem garantieren die elektronischen Prüfprozesse unseren Kunden die transparent nachvollziehbare Qualität unserer Dienstleistungen.“

Michael Kauß, Leiter Vertrieb und Business Management, KFZ-Sachverständigenorganisation carexpert GmbH

## **SoftProject** we connect solutions

### **SoftProject GmbH**

Am Erlengraben 3  
D-76275 Ettlingen  
[www.softproject.de](http://www.softproject.de)

#### Ihr Ansprechpartner:

Dirk Weingärtner

Tel. +49 / (0)7243 / 561 75-122

Fax: +49 / (0)7243 / 561 75-199

E-Mail: [dirk.weingaertner@softproject.de](mailto:dirk.weingaertner@softproject.de)

