

# TimeFlex Gruppenkalender

**Hochperformanter Gruppenkalender für kleine und große Lotus Notes Umgebungen. Keine Agenten, keine redundante Datenhaltung und nur eine Datenbank pro Unternehmen.**



TimeFlex stellt einen in Lotus Notes integrierten Jahres-, Monats-, Wochen- und Tageskalender für Gruppen und Teams als auch für das komplette Unternehmen zur Verfügung, dies ermöglicht Ihnen ein effektives Zeitmanagement von Personen, Gruppen und Ressourcen.

- ▶ **Hochperformant ohne Agenten oder Servertasks**
- ▶ **Nur eine NSF mit max. 200 MB pro Unternehmen unabhängig von der Anzahl der Anwender und Kalender.**
- ▶ **Keine redundante Datenhaltung**

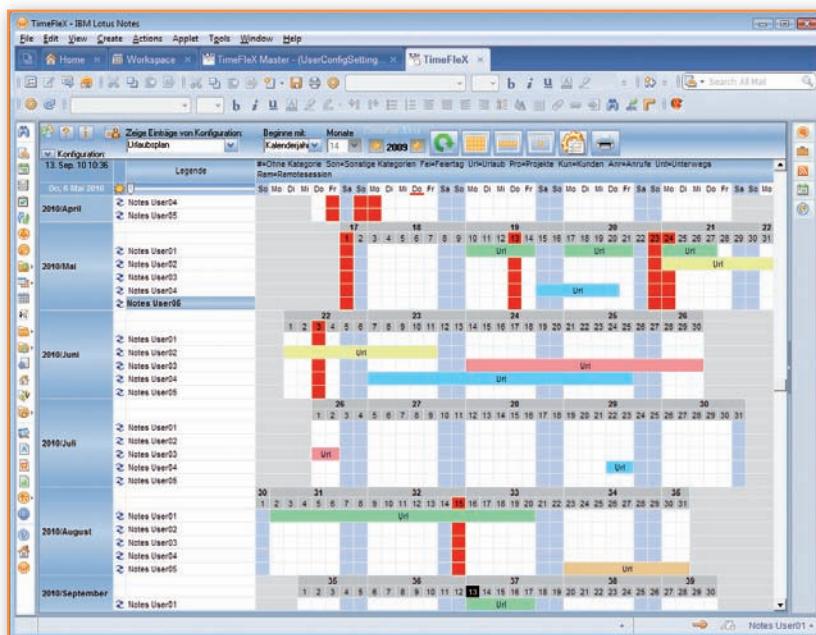


Abbildung 1: Monats-/Jahresansicht. 6 Monate Teamübersicht mit Filterfunktionen.

TimeFlex arbeitet durch eine spezielle Technik direkt mit den jeweiligen Maildatenbanken der Benutzer (und/oder der BusyTime) zusammen, wodurch periodische Agenten, zum Sammeln von Kalenderdaten und den damit verbundenen redundanten Daten, entfallen. Unabhängig von der Anzahl der Benutzer benötigen Sie nur eine Datenbank für Ihr Unternehmen, unabhängig von der Anzahl der Anwender und Gruppenkalender.

Das Erstellen von Kalendereinträgen im Gruppenkalender wird direkt in den Originalkalender des Benutzers übertragen. Delegationsrechte und individuelle Zugriffsrechte werden für die Erstellung, Bearbeitung und Löschung von Terminen beachtet. Private Einträge sind nicht einsehbar.

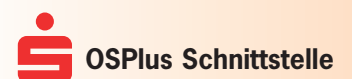
**Kontakt:**

Bücker GmbH  
Herr Guido Heinemann  
Konkordiastrasse 15  
40219 Düsseldorf

Telefon: +49 (0)211 – 58 66 66-65  
Telefax: +49 (0)211 – 58 66 66-61  
heinemann@BueckerGmbH.de  
www.BueckerGmbH.de



„6 Auszeichnungen in 6 Jahren!“



Im Einsatz bei z.B Sparkasse Essen, Leerwittmund, Nienburg, Nordhorn, KSK Düsseldorf, KSK Stade u.v.m.

**Referenzen (Auszug):**

- TK Techniker Krankenkasse,
- DFS-Deutsche Flugsicherung,
- Österreichisches Bundesheer,
- ABBOTT, HONDA, Motion Pictures,
- Bundeswehr-Verband, Feron,
- Motion Pictures, GAD e.G.,
- Landesärztekammer Hessen

... über **180.000 Installationen** bürgen für Qualität.

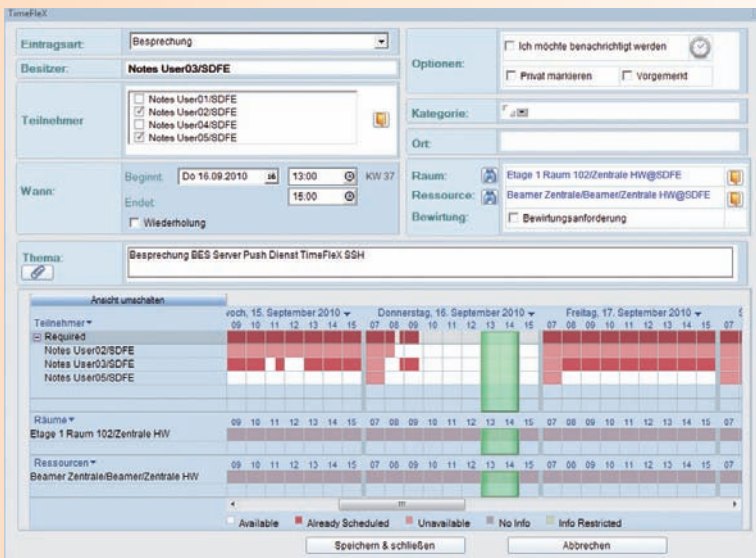
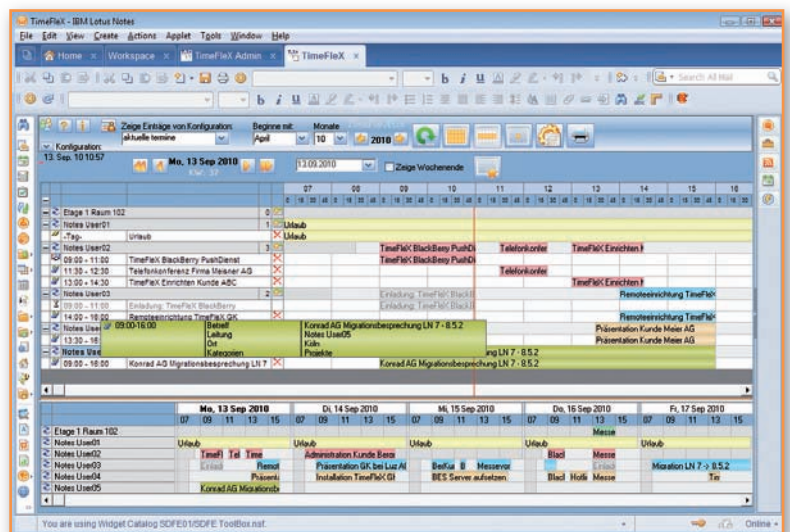


Abbildung 3:  
Tagesansicht mit Zeitskala

Abbildung 2:  
TimeFlex stellt zur Termineingabe und Bearbeitung einen Dialog zur Verfügung, der Ihnen eine einzigartige Möglichkeit der Terminverarbeitung bietet.



## Funktionsübersicht:

- Jahres-, Quartals-, Monats-, Wochen-, Tagesübersichten
- Direktes Erstellen/Ändern/Löschen/Kopieren/Verschieben von Kalendereinträgen
- Skalierbare Ausdrucke aller Kalenderansichten (z.B. 14-Monate Urlaubsübersicht)
- Benutzerdefinierte Gruppenkalender-Konfigurationen sind möglich
- Farbuordnung nach Mitarbeiter oder Kategorie
- Immer aktuell, da **keine** zeitabhängigen Agenten oder Servertasks die Einträge periodisch aktualisieren
- On-the-fly-Filtereinstellung zur Auswahl der darzustellenden Einträge
- Multilingual (Deutsch, Englisch, Spanisch) – individuell erweiterbar über Sprachfiles
- Dynamische Anpassung des Layouts an die Fenstergröße
- Anzeige der Kalenderwoche
- Integrierte internationale Feiertagsverwaltung
- Unbegrenzte Anzahl anzuzeigender Mitarbeiter/Ressourcen
- Zugriffsberechtigung durch **TimeFlex** als auch über die ACL der Maildatenbanken
- Offline-Betrieb möglich
- Multi-Domain-Integration
- Optionale Nutzung der Lotus Notes Busytime
- Verteilung von vordefinierten Gruppenkalender-Konfigurationen
- Optionales Modul: Bewirtungsanforderung für Besprechungen

**Jetzt unverbindlich testen!**  
**0211 – 58 66 66-65**

## Systemvoraussetzungen:

Clients ab Version ND6 (Windows) und Server ab Version ND6 (alle Betriebssysteme).

Keine Agenten, keine Servertasks – keine Serverbelastung.

Nur eine Datenbank (ca. 200 MB) auf dem Server, unabhängig von der Anzahl der Anwender und Gruppenkalender im Unternehmen.