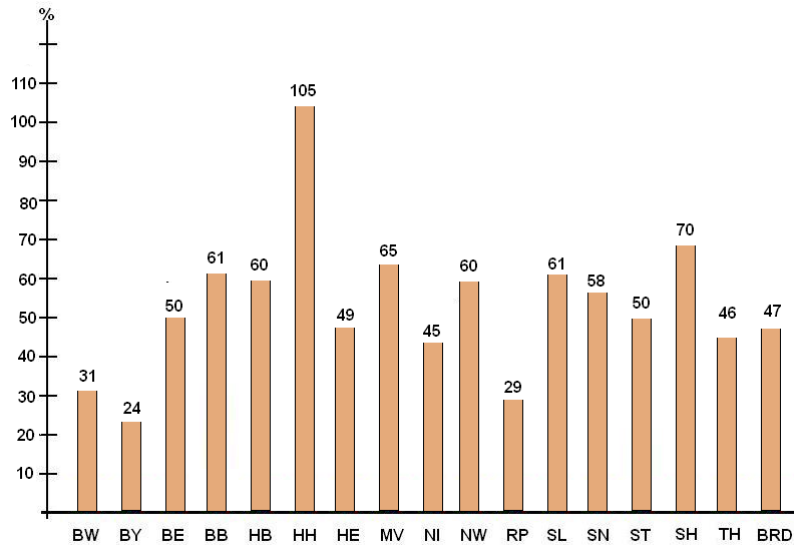


## Ländervergleich 2011

Inobhutnahmen je  
100 000 Einwohner



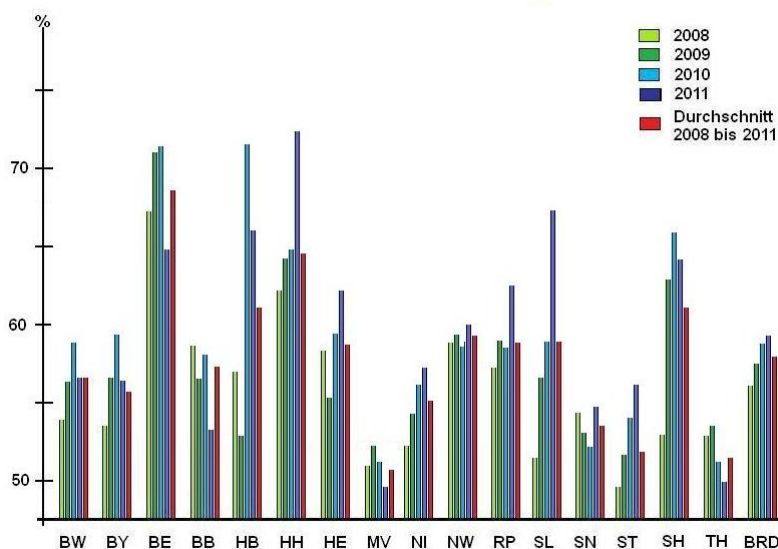
Quelle: Statistisches Bundesamt (Destats)

Das Nord-Südgefälle ist nach wie vor extrem ausgeprägt. Lediglich die Bundesländer Bayern, Rheinland-Pfalz und Baden-Württemberg lagen unter dem Bundesdurchschnitt. Hamburg dagegen weit über dem Durchschnitt, mit 105 Je 100 000 Einwohner mehr als doppelt so hoch.

Die Hansestadt ist wohl bestrebt ihren Spitzenplatz zu verteidigen. Mit einer Zuwachsrate von 10,2% gegenüber dem Vorjahr lag sie ebenfalls extrem weit über dem Bundesdurchschnitt von 5,8%.

Auch werden durchschnittlich weniger Kinder zurückgegeben.

Anteil der nicht zurückgegebenen Kinder



Quelle: Statistisches Bundesamt (Destats)

Ist der Senat etwa stolz auf diese Verhältnisse?