

GSX Monitor

zentrale Überwachung von Domino, Sametime, BlackBerry und Exchange

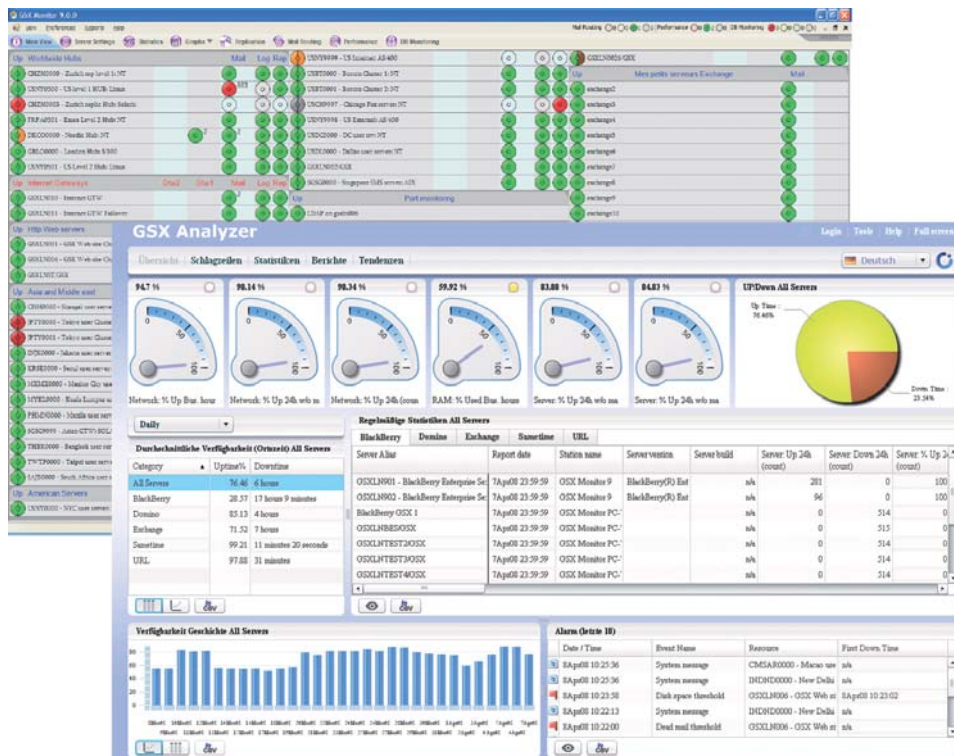
Wiederkehrende Arbeiten sind zeitraubend und ineffizient. Erhöhen Sie Ihre Produktivität durch automatisierte Workflows, ohne die Stabilität zu beeinträchtigen. Erkennen Sie Probleme auf den Servern, bevor Sie das operative Geschäft treffen.



Komplette Überwachung Ihrer Domino-Infrastruktur

Mit dem GSX Monitor sind Sie in der Lage, die Verfügbarkeit aller Lotus Domino, Sametime und BlackBerry Server festzustellen. Sie überwachen zudem gleichzeitig viele Server Tasks (z.B. AdminP, HTTP, Router etc.), bestimmte Datenbanken (z.B. ACL-Änderungen) sowie das Mail Routing und stellen die Erreichbarkeit bestimmter Ports sicher.

Der GSX Monitor auf einen Blick



Warum Server Monitoring?

- Probleme frühzeitig erkennen – bevor sie das operative Geschäft treffen
- Manuelle Überwachung ist ineffizient
- Zeitraubende, wiederkehrende Arbeiten reduzieren und automatisieren
- Einsparen von Zeit und Geld
- Automatisches Generieren von Alerts, Reports und Grafiken
- bessere Transparenz für durchsetzbare SLA's

kürzere Downtime = höhere Produktivität

Kontakt:

GSX Competence Center

Bücker GmbH
Konkordiastrasse 15
40219 Düsseldorf

Tel. +49 (0)211 – 58 66 66-60

Fax +49 (0)211 – 58 66 66-61

info@BueckerGmbH.de

www.BueckerGmbH.de



Worst Case Szenario

Einer der Domino oder Sametime Server fällt aus; Der IT-Support erfährt es erst von den betroffenen Mitarbeitern.

Das Management kann nicht auf den BlackBerry Server zugreifen und meldet sich bei der IT-Leitung.

Mit dem GSX Monitor hätten Sie proaktiv handeln können.

Referenzen:

US Navy, LOTUS, LG Philips Displays, BNP Paribas, Bayer, Schmidt Bank, KEMET, bank hapoalim, kreditwerk, Kemper, Baloise, Readers Digest, SGS, Groupama Assurances, Helvetia Versicherungen, Swiss Re, AXA Assistance, penton, Airbus, ascom, hansgrohe, Lilly, Sika, Schindler, The Salvation Army, Kidde Canal +, Cabot, Crescendo Ventures, Indalex, LeasePlan, Kelda Group, BAC

... über 500 Administratoren nutzen den GSX Monitor in > 2.000 Installationen zur Überwachung ihrer Domino Infrastruktur

GSX Groupware Lösungen

Überwacht
MailServer

Liefert
detaillierte Reports

Beschützt
den Geschäftsbetrieb

Der Erfolg Ihrer Organisation – sowie Ihre berufliche Reputation – hängt auch vom reibungslosen, kontinuierlichen Betrieb Ihrer Messaging Server ab. GSX Groupware Lösungen helfen Ihnen bei automatischer Überwachung und Wartungsaufgaben auf den folgenden Plattformen:

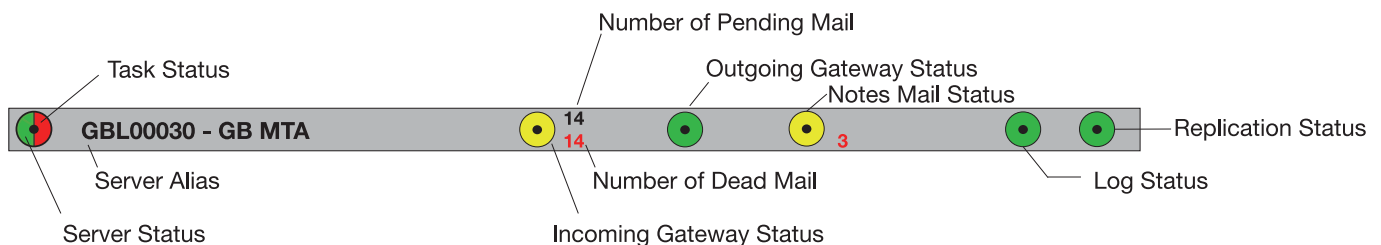
Lotus Domino®

Sametime®

BlackBerry®

Exchange

Alle Informationen Ihres Domino Servers auf einen Blick!



Hauptfunktionen / Überwachungen

- Verfügbarkeit der Lotus Domino Server
- Verfügbarkeit der BlackBerry und Sametime Server
- Verfügbarkeit der einzelnen Lotus Domino Server Tasks (z. B. AdminP, SMTP ...)
- Erreichbarkeit bestimmter Ports sicherstellen
- Überwachung des Mail Routing (Laufzeiten)
- Überwachung bestimmter Datenbanken (z. B. ACL-Änderungen)
- Überwachung von Replikationen auf Dokumentenebene
- Überwachung bestimmter Schwellwerte / Events (z. B. Antwortzeitverhalten)
- Erstellung grafischer Auswertungen (z. B. für SLA's)
- Prüfung der Sicherheits-Features, wie Aktualität der Virensignaturen des Virens scanners
- Automatische Alarmierung durchführen und diese Informationen an andere Systeme (z. B. zentrales Cockpit) weiterleiten (SNMP-Traps, Logs, Mail, SMS ...)
- Langzeitanalysen für Trends und Kennzahlen

Alleinstellungsmerkmale

- Keine Programminstallation auf den Servern
- Unterstützung aller Betriebssysteme und Versionen von Lotus Domino
- Keine Server-Abstürze durch das Monitoring Tool
- Schnelle und unkomplizierte Wartung (10 min. pro Monat / pro GSX Monitor Workstation)
- Professionelles Reporting ohne zusätzliche Hard- und Software
- Keine versteckten Kosten durch zusätzliches Consulting / Scripting

Jetzt unverbindlich
testen!

0211 – 58 66 66-68

GSX Monitor Produktfamilie:

GSX Monitor
GSX Analyzer
GSX Web Enabler
SNMP
MoniPing

GSX Server Guard
GSX ID Manager

Highlights:

- in 30 Minuten „up and running“
- fast keine Nutzung von Server-/Netzwerk-Ressourcen
- Unterstützung aller Netzwerkgrößen von wenigen bis tausenden Servern
- Flexible Warnungsmechanismen