

## Interaktiver Workshop

# ***Geschäftsmodelle für Smart Grids & Smart Markets***

### **Exklusiver Teilnehmerkreis**

Max. 20 Vertreter aus den Bereichen  
Verteilnetz, Vertrieb, IKT und  
Dienstleistungen

### **Neues Workshop-Format**

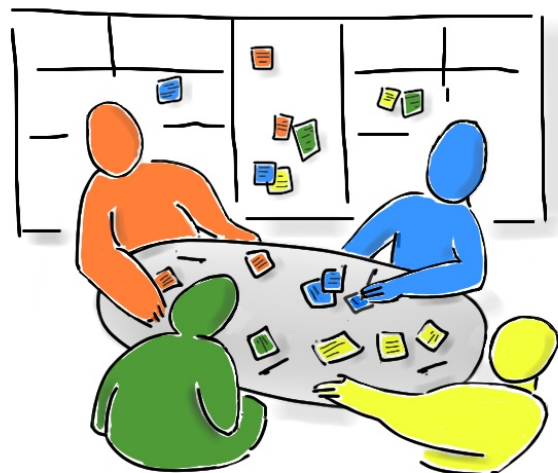
Intensiver Meinungs- und  
Wissensaustausch

### **Business Model Canvas**

Modellieren von Geschäftsmodellen  
mit dem international bekanntesten  
Werkzeug

### **Regulierungsrahmen**

Diskussion der Implikationen mit  
Fachexperten



Medienpartner

**ENERGIE & MANAGEMENT**  
ZEITUNG FÜR DEN ENERGIEMARKT

22. - 23. Mai 2013

19. - 20. Juni 2013

Bad Honnef

## Herausforderungen

Die Energiewende zwingt Netzbetreiber, Lieferanten, IKT- und Energiedienstleister gleichermaßen, ihre etablierten Geschäftsmodelle weiter zu entwickeln und neue Geschäftsfelder zu erschließen. Im *Smart Grid* und im *Smart Market* von morgen müssen die Marktakteure dabei vielfältige neue Kooperationen eingehen, wie z.B. Netzbetreiber und IKT-Unternehmen für den Aufbau und den Betrieb von Energieinformationssystemen oder Lieferanten und Aggregatoren im Bereich Energiemanagement und Direktvermarktung.

Dementsprechend komplex und verwoben sind die künftigen Geschäftsmodelle und nicht zuletzt stark durch den Regulierungsrahmen determiniert. Aktuelle Konferenz-, Plattform- und Seminarformate bieten den Teilnehmern viele technische Fachvorträge und Diskussionsrunden. Aber sie liefern kaum Hilfen oder Werkzeuge, um Geschäftsmodellideen verständlich zu kommunizieren, um neue Geschäftsmodelle zwischen verschiedenen Marktakteuren abzustimmen und um die aus dem Regulierungsrahmen resultierenden Implikationen und Restriktionen zu identifizieren.

## Neues interaktives Workshop-Format

Daher bieten schäffler consult und WIK-Consult ein neues Workshop-Format an:

- **Exklusiver Kreis von Marktakteuren statt Massenseminar:** Sie arbeiten zwei Tage in einem exklusiven Kreis von nur 20 Teilnehmern zusammen. Verteilnetzbetreiber, Energielieferanten, IKT und Dienstleister bilden dabei jeweils eigene „Marktakteurs-Tische“, ggf. ergänzt durch Vertreter aus den Bereichen Politik, Verwaltung sowie Forschung und Entwicklung.
- **Verständliche Visualisierung statt kryptische Folien:** Sie lernen, wie Sie selbst komplexe Geschäftsmodelle erstaunlich einfach und leicht verständlich darstellen und besser gegenüber Kunden und Partnern vertreten können.
- **Aktive Zusammenarbeit statt langer Reden und kurzer Fragerunden:** Sie nehmen von Beginn an aktiv teil an einem intensiven Meinungs- und Wissensaustausch mit Kollegen Ihrer eigenen Branche und vertiefen Ihr Verständnis anderer Branchen.
- **Neue Synergien statt altbekannter Positionen:** Sie entwickeln gemeinsam mit den anderen Marktakteuren neue Ideen für kooperative Geschäftsmodelle und bewerten die Chancen und Risiken.
- **Prüfung am Regulierungsrahmen statt unrealistischer Visionen:** Sie erörtern mit Fachexperten bereits während des Workshops die Implikationen, die aus dem Regulierungsrahmen resultieren und identifizieren Handlungsspielräume, die Sie bereits heute für neue Geschäftsmodelle nutzen können.

## Ergebnis

Am Ende des Workshops können Sie

- Ihre eigenen Geschäftsmodelle verständlicher darstellen und vertreten,
- die Geschäftsmodelle von anderen Marktakteuren klarer analysieren und beurteilen sowie
- Ideen für kooperative Geschäftsmodelle mit anderen Marktpartnern leichter entwickeln und Chancen und Risiken schneller bewerten.

# Agenda

## 1. Tag 10.00 Uhr - 18.30 Uhr

Ab 9.30 Uhr Begrüßung mit Kaffee

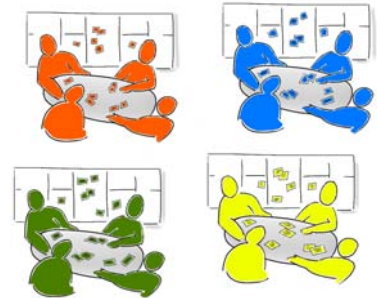
### Business Model Canvas

- Einführung in die Modellierung und Visualisierung von Geschäftsmodellen mit einer leicht verständlichen Sprache
- Überblick über den aktuellen Regulierungsrahmen

### Business Model Design

- Bildung der Marktakteurs-Tische Netzbetreiber, Energielieferanten, IKT und Dienstleister, ergänzt ggf. um Teilnehmer aus den Bereichen Politik, Verwaltung und FuE
- Modellierung der jeweils eigenen Geschäftsmodelle im Smart Grid & Smart Market mit Hilfe des Business Model Canvas
- Austausch und Diskussion im Forum

Illustration: Beatrice Naef



In separaten Tischgruppen erfahren die Teilnehmer zuerst, wie sie ihre eigenen Geschäftsmodelle verständlicher darstellen und visualisieren können.

Gemeinsames Abendessen in einem traditionellen Lokal

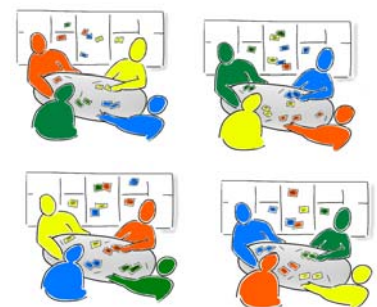
## 2. Tag 9.00 Uhr - 15.30 Uhr

### Business Model Prototyping

- Bildung von gemischten Marktakteurs-Tischen
- Modellierung und Bewertung von kooperativen Geschäftsmodell-Ideen im Smart Grid & Smart Market
- Austausch und Diskussion im Forum

### Regulierung

- Spiegelung der Ideen am Regulierungsrahmen
- Diskussion von Regulierungsfragen mit Fachexperten
- Identifizierung von aktuellen Handlungsspielräumen



In gemischten Tischgruppen modellieren und bewerten die Teilnehmer anschließend kooperative Geschäftsmodell-Ideen für die smarten Netze und Märkte der Zukunft.

## Ihre Workshop-Leiter und Moderatoren



**Dr. Harald Schäffler**, Geschäftsleiter, schäffler consult

Harald Schäffler ist seit acht Jahren im FuE-Bereich der Energie- und Kommunalwirtschaft tätig. Er studierte Energietechnik und promovierte zum Thema „Nachhaltige Energieversorgung“. Am Fraunhofer-Institut für Solare Energiesysteme ISE in Freiburg baute er den Bereich Smart Metering auf und leitete zahlreiche Studien und FuE-Projekte. Von 2008 bis 2011 war er geschäftsführender Gesellschafter einer Forschungsgruppe für Energie- und Kommunikationstechnologien EnCT und verantwortete die Akzeptanz- und Wirkungsforschung bei vielen nationalen und internationalen Forschungsprojekten. 2011 gründete er die Beratungsfirma schäffler consult mit den Schwerpunkten Business Innovation, Geschäftsmodell- und Produktentwicklung.



**Dr. Andrea Schweinsberg**, Abteilungsleiterin Energiemärkte und Energieregulierung, WIK-Consult GmbH

Andrea Schweinsberg leitet seit 2011 die Abteilung Energiemärkte und Energieregulierung des WIK. Sie berät verschiedene öffentliche und privatwirtschaftliche Auftraggeber zu (regulierungs-) ökonomischen Fragestellungen. Von 2008 bis 2010 war sie für die Monopolkommission, einem unabhängigen Beratungsgremium der Bundesregierung, im Bereich Energiewirtschaft tätig. Zuvor war sie im Economic Consulting beschäftigt und betraut mit der Durchführung ökonomischer Analysen im Kartellrecht und der sektorspezifischen Regulierung.

# Anmeldung

## Interaktiver Workshop Geschäftsmodelle für Smart Grids & Smart Markets

**per Fax :** +49 (2224) 9225-63  
**per Telefon:** +49 (2224) 9225-87  
**per E-Mail:** [i.nichols@wik-consult.com](mailto:i.nichols@wik-consult.com)

### Veranstaltungsort

WIK-Consult, Rhöndorfer Str. 68, 53604 Bad Honnef

### Konditionen

980,- EUR zzgl. gesetz. MWSt. Die Teilnahme ist auf eine Person pro Unternehmensbereich (Netz, Lieferung, Dienstleistung) pro Workshop begrenzt. Die Anzahl der Teilnehmer pro Marktbereich ist quotiert.

### Übernachtungsmöglichkeiten

In folgenden Hotels steht ein begrenztes Zimmerkontingent für Sie zur Verfügung:

Hotel Weinhaus Hoff  
[www.hotel-weinhaus-hoff.de](http://www.hotel-weinhaus-hoff.de)

avendi Hotel Bad Honnef  
[www.avendi.de/hotels/avendi-hotel-bad-honnef.html](http://www.avendi.de/hotels/avendi-hotel-bad-honnef.html)

Bitte nehmen Sie die Zimmerreservierung direkt im Hotel unter dem Stichwort „WIK-Workshop“ vor.

**Teilnahmebedingungen:** Der Teilnahmebetrag umfasst die Teilnahme von einer Person an dem Workshop inkl. Tagungsunterlagen, Mittagessen und Pausengetränken. Der Teilnahmebetrag zzgl. MwSt. ist nach Erhalt der Rechnung fällig. Nach Eingang Ihrer Anmeldung erhalten Sie eine Bestätigung. Die Stornierung (nur schriftlich) ist bis 14 Tage vor Veranstaltungsbeginn kostenlos möglich, danach wird die Hälfte des Teilnahmebetrags erhoben. Bei Nichterscheinen oder Stornierung am Veranstaltungstag wird der gesamte Teilnahmebetrag fällig. Gerne akzeptieren wir ohne zusätzliche Kosten einen Ersatzteilnehmer. Programmänderungen aus dringendem Anlass behält sich der Veranstalter vor.

### Datenschutzinformation

Die Veranstalter verwenden die im Rahmen der Bestellung und Nutzung des Angebots erhobenen Daten in den geltenden rechtlichen Grenzen zum Zweck der Durchführung der angebotenen Leistungen und um den Teilnehmern postalisch oder per Email weitere Informationen über weitere Angebote der Veranstalter zukommen zu lassen. Die Teilnehmer können die Nutzung ihrer Daten für Zwecke der Ansprache per Email oder Telefax jederzeit gegenüber schäffler consult, Prinz-Eugen-Str. 32, 79102 Freiburg widersprechen.

### Ihre Ansprechpartner für inhaltliche Fragen:

- Dr. Harald Schäffler, Tel. +49 (761) 519 50 06  
[hs@schaeffler-consult.de](mailto:hs@schaeffler-consult.de)
- Dr. Andrea Schweinsberg, Tel. +49 (2224) 9225 88  
[a.schweinsberg@wik-consult.com](mailto:a.schweinsberg@wik-consult.com)

### Ihre Ansprechpartnerin für organisatorische Fragen:

- Frau Iris Nichols (s.o.)

### Hiermit melde ich mich verbindlich an

- 22. - 23. Mai 2013, Bad Honnef  
(Anmeldeschluss 08. Mai 2013)
- 19. - 20. Juni 2013, Bad Honnef  
(Anmeldeschluss 05. Juni 2013)

### Branche

- Netz  Lieferant  IKT  Dienstleister
- sonstige .....

Firma .....

.....

Vorname .....

Name .....

Abteilung .....

Position .....

Straße .....

PLZ .....

Ort .....

Tel .....

Fax .....

Email .....

Datum .....

Unterschrift .....