

X4 EDI-Broker – Teil einer ganzheitlichen Prozessoptimierung

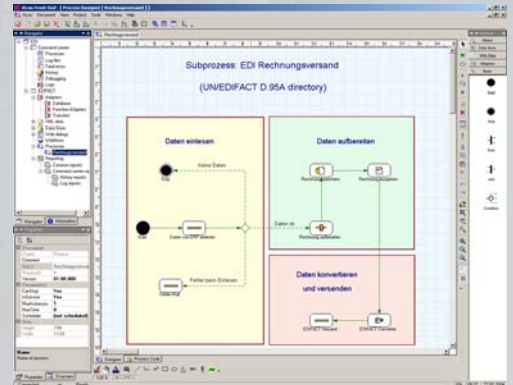
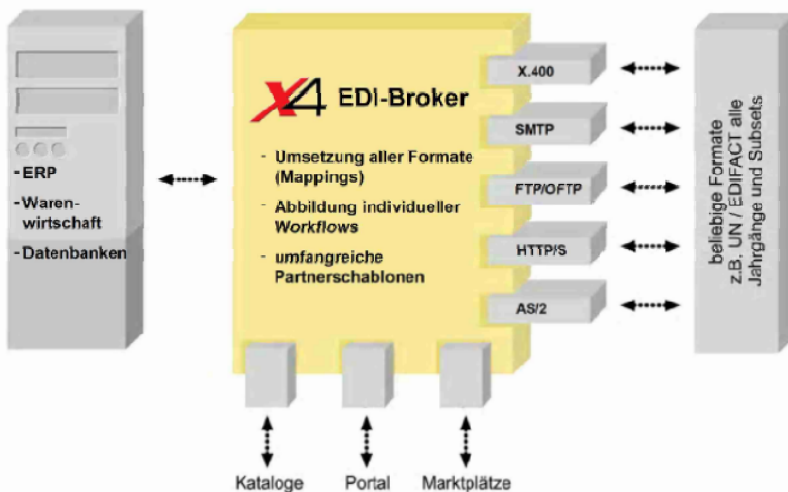
Der elektronische Datenaustausch per EDI ist mittlerweile in jedem Unternehmen sinnvoll einsetzbar: Rechnungen, Bestellungen, Lieferscheine und andere Belegdaten können elektronisch mit Hilfe des EDIFACT-Regelwerkes ausgetauscht werden. Der X4 EDI-Broker ermöglicht den Einstieg in den unternehmensübergreifenden Datenaustausch ohne aufwändige Programmier- und Anpassungsarbeiten. Gerade kleine und mittlere Unternehmen können den X4 EDI-Broker zur rationellen Übertragung und zum Austausch von z. B. Stamm-, Bestell-, Rechnungs- und Finanzdaten einsetzen.

Geschäftsprozesse

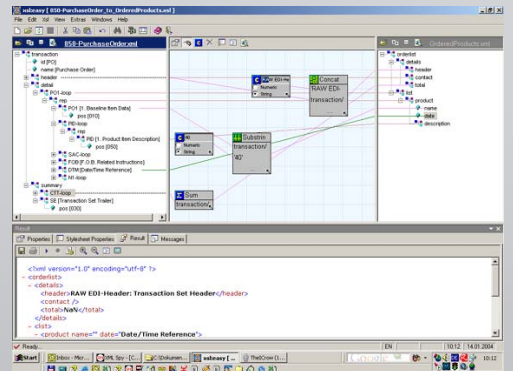
Herkömmliche EDIFACT-Konverter beschränken sich in der Regel auf die Punkt-zu-Punkt-Integration. X4 integriert mit Hilfe des EDI-Brokers die Partner in die komplette Prozesskette. Beliebige interne IT-Systeme nehmen mit X4 am EDIFACT-Datenaustausch teil.

Geschäftsprozesse werden mit dem X4 Prozessdesigner beschrieben und vom X4 Server verarbeitet. Komplexe Datenflüsse, Fehlerbehandlungen, aber auch die evtl. notwendige Interaktion mit einem Anwender, lassen sich grafisch konfigurieren.

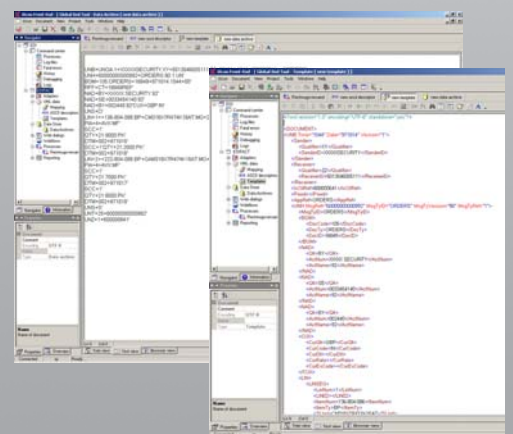
X4 EDI-Broker erweitert bestehende Systeme



EDIFACT Prozesse mit grafischem Prozessdesigner erstellen



Mappen Daten in EDIFACT-Nachrichten



Unterstützt ASCII- und XML-Strukturen

Sicherheit

Sichere Übertragung umfasst Verfügbarkeit durch Mehrfachserversysteme (Failover), sichere Übertragungsverfahren aber auch die Möglichkeit, Ersatzwege zur Übertragung zu einem Partner zu hinterlegen. Alle Fehler werden in einem Logbuch gespeichert und können Online im Command Center oder als Report ausgewertet werden. Komfortable Eingabedialoge unterstützen das manuelle Clearing.

Signatur und Verschlüsselung

Die Signatur und Verschlüsselung von EDI-Nachrichten bieten wir in Verbindung mit unserem X4 EDI Broker an. Mit dem X4 EDI Broker stehen Standard Adapter zu den gängigen Anbietern von Signatur Lösungen zur Verfügung. Solche werden sowohl als Inhouse oder auch als ASP Lösung integriert. Mit dem X4 EDI Broker steht somit auf Basis des X4 Enterprise Service Bus die Infrastruktur für eine ganzheitliche und universelle Kommunikations- und Prozesslösung für den Datenaustausch per EDI zur Verfügung.

Vorteile des X4 EDI-Brokers:

- Automatisierte fehlerfreie Geschäftsprozessabwicklung. Von der Lieferanfrage über die Auftragsvergabe, Einkaufsdisposition, Produktionssteuerung, Verkaufsförderung und Transportlogistik bis hin zur Zahlungsabwicklung.
- Reduzierter manueller Datenerfassungsaufwand. Alle erforderlichen Geschäftsdaten sind digital in strukturierter Form elektronisch verfügbar.
- Verbesserte Datensicherheit. Informationen können durchgängig auf elektronische Weise geschützt und beleglos verarbeitet werden.
- Reduzierte Kosten bei der Fehlerbearbeitung. Erfassungsfehler, Verzögerungen und Übertragungsprobleme entfallen durch EDI fast vollständig. Die Zahl der Reklamationen sinkt deutlich.
- Die Wettbewerbsfähigkeit wird durch die enge und effiziente Zusammenarbeit mit Lieferanten und Kunden gestärkt.
- Reduzierte Markteintrittsbarrieren. EDI erleichtert den Aufbau und die Erweiterung von Beziehungen zu neuen Kunden, Lieferanten und Märkten.
- Reduzierte Lagerbestandskosten. Elektronischer Zugang zu exakten und aktuellen Dispositionsdaten ermöglicht eine effiziente Bestell- und Produktionsplanung und lenkt dadurch zu einer Optimierung von Lagerbeständen und -kosten.

X4 EDI-Broker

- Integration des Konverter und der Kommunikationsmodule in bestehende EDV Umgebung, Erstellen aller Mappings, Durchführung des Testbetriebes, Anbindung der Partner und Begleitung bis hin zum produktiven EDI Betrieb.
- EDI Archivierung . Geliefert werden z.B. passende Schnittstellen für Archivierungssoftware und Rechnungslistendruck beim elektronischen Rechnungsdatenaustausch.
- EDI Mappings. Vorbereitete Standardmappings für die verschiedenen Nachrichtenarten wie z.B. Bestellungen (ORDERS), Rechnungen (INVOIC) oder Liefernachweis (DESADV) inkl. NVE, bei vorgegebenen Schnittstellen.
- Flexible Formate UN/EDIFACT, VDA, XML-DTD, XML-Schema, XML-IDoc, cXML, xCBL, ebXML, BMEcat, OpenTrans
- Übertragungsprotokolle: x.400, http, https, SMTP (Mail), OFTP, AS/2
- EDIFACT Delimiter and Envelope Definitions: ICS, UNTDI, UCS, X12
- Umfangreicher INVOICE und ORDERS Support (Export von Rechnungen und Import von Bestellungen) und andere Nachrichtenarten

SoftProject
we connect solutions

SoftProject GmbH
Am Erlengraben 3
76275 Ettlingen
Tel.: +49 (0)7243 / 561 75 - 0
Fax.: +49 (0)7243 / 561 75 - 199
<http://www.softproject.de>
E-Mail: info@softproject.de